

## RIO Türschild/Wegweiser zur Wandmontage – papierflexibel

### Klebermontage/1-Loch-Schraubmontage

Einstelllaschen

Inkl. Klebematerial auf der Rückseite für eine schnellere und effektivere Montage

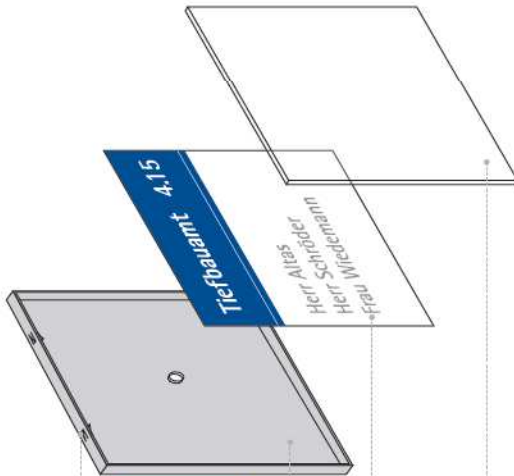
Grundplatte aus Edelstahl, 6 mm tief, Rückwand mit 1-Loch-Bohrung

wechselbare Papiereinlage

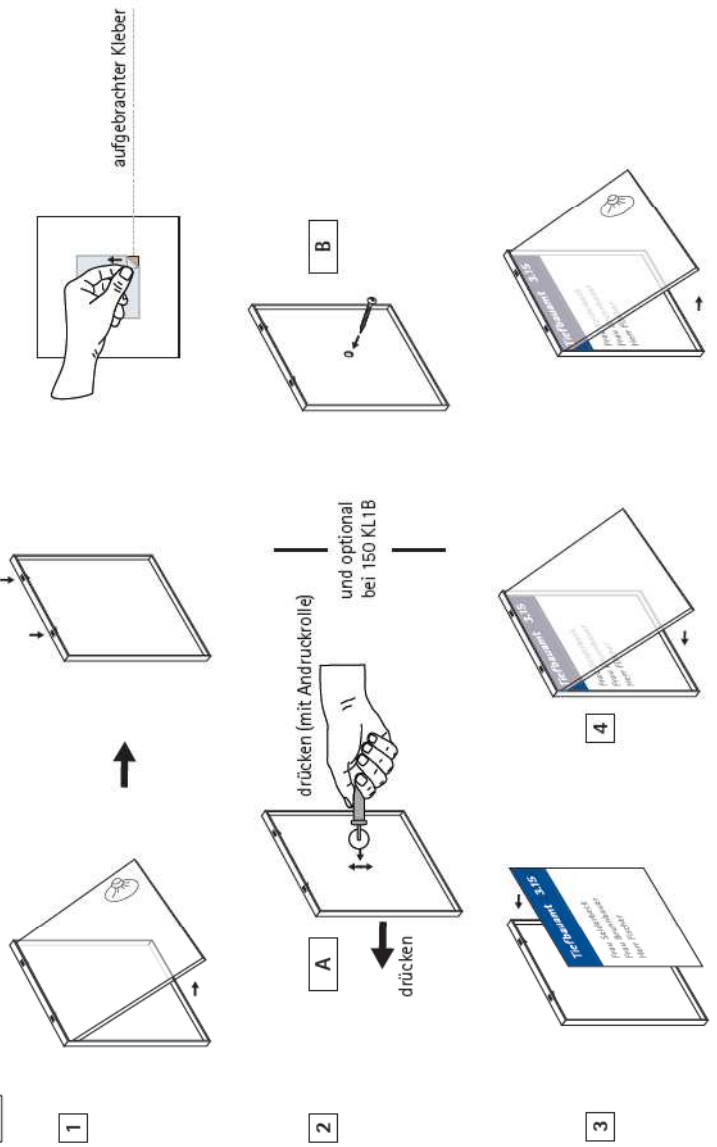
entspiegelte Abdeckung



RIO



### Montage und Beschriftung



Tiefbauamt 3.15

Frau Selderbeck  
Frau Brunnbauer  
Herr Fischer

### ⚠ Zeitersparnis dank Klebermontage – schrauben war gestern

Sparen Sie wertvolle Zeit bei der Montage und arbeiten Sie mit unseren Schildern, die bereits werkseitig mit Klebematerial ausgestattet sind. Somit kann ein aufwändiges Anzeichnen der Bohrlöcher, nachfolgendes Bohren, Reinigen/Saugen, Dübel Setzen, Anschrauben entfallen! Es wird nur die ebene Wandfläche gereinigt und das Schild mit ausreichendem Druck (z.B. unter zu Hilfeahme einer Andruckrolle) angepresst. Fertig!

Das Bestellerschild mit 15 x 15 cm Abmessung wird mit einem mit-tigen Bohrloch und einem großflächigen Klebeband geliefert. Auch hier kann geklebt und/oder geschraubt werden. Außerdem gibt es die bei-den Bestellformate ~DIN A4 und ~DIN A3 in einer separaten Ausführ-ung zur Klebermontage inklusive werkseitig aufgebrachtem Klebeband.